

[具体的データ]



図1. アサリで観察される非対称型殻模様。

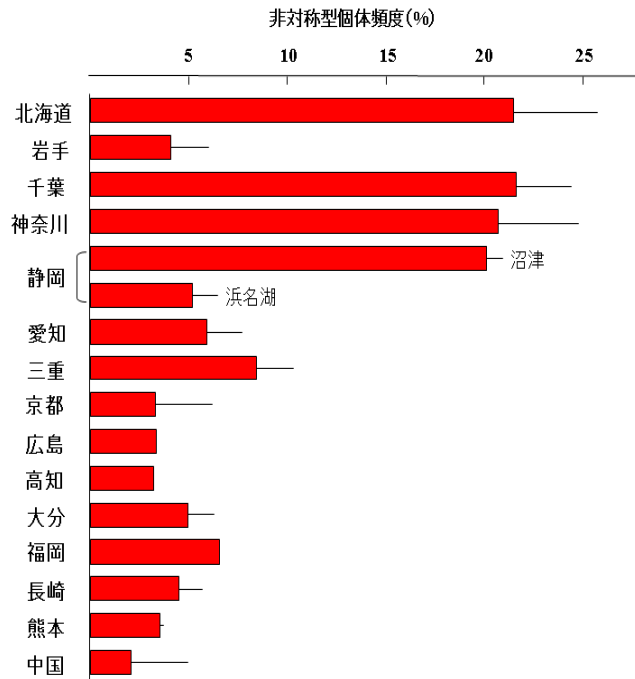


図2. 14 道府県及び中国標本における非対称型 (A 型) の頻度。静岡県沼津と浜名湖は分けて示した。

表1. サイズおよび採集年ごとでの東京湾の3地域における非対称型 (A 型) と対称型 (S 型) の出現頻度。

地域	採集年度	サイズグループ	個体数		A 型頻度	殻長 (mm)	
			A 型	S 型		平均	SD
三番瀬	2003 年度	<20mm	10	33	0.233	18.0	2.1
		≥25mm	47	147	0.242	28.0	2.1
盤州	2005 年度	<20mm	70	246	0.222	9.9	5.0
		≥25mm	0	42	0.000	28.6	3.0
海の公園	2012 年度	<20mm	36	133	0.213	15.3	2.3
		≥25mm	42	158	0.210	29.2	1.8